

ALZANTE SCORREVOLE

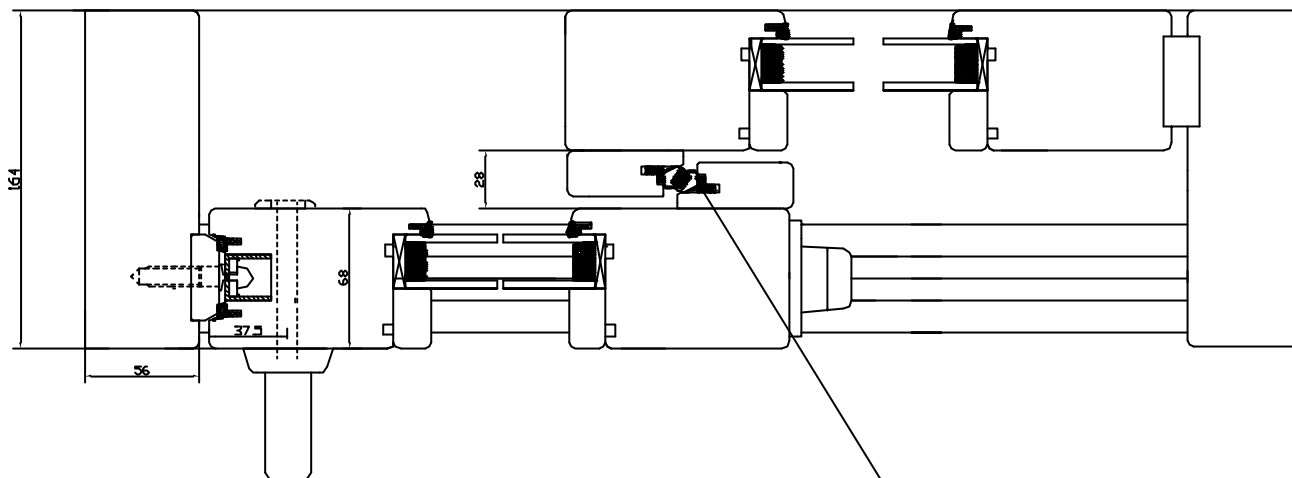
ALZANTE SCORREVOLE	Caratteristiche essenziali	Prestazione	Norma	CERT TREVISO
	Tenuta all'acqua	PF CLASSE 1A	UNI EN 1027 (2001) UNI EN 12208 (2000)	Rapporto di Prova nr 82 del 21/02/2007
	Resistenza al carico del vento	PF CLASSE C1	UNI EN 12211 (2001) UNI EN 12210 (2000)	Rapporto di Prova nr 82 del 21/02/2007
	Permeabilit all'aria	PF CLASSE 3	UNI EN 1026 (2001) UNI EN 12207 (2000)	Rapporto di Prova nr 82 del 21/02/2007
	Portata massima carrelli di scorrimento	PF KG 300		

MOD. WG 70 - SCORREVOLE ALZANTE

Sezioni

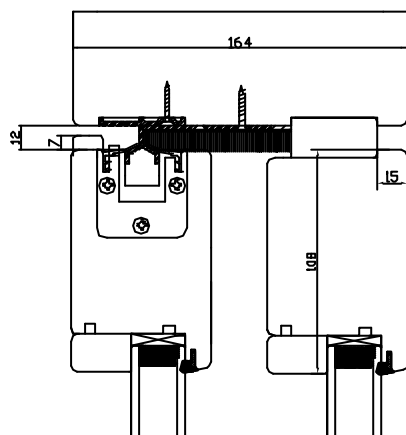
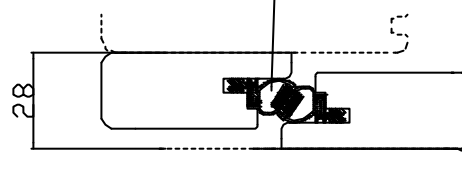


Sandri Serramenti srl



NODO CENTRALE

GUARNIZIONI
MAGNETICHE

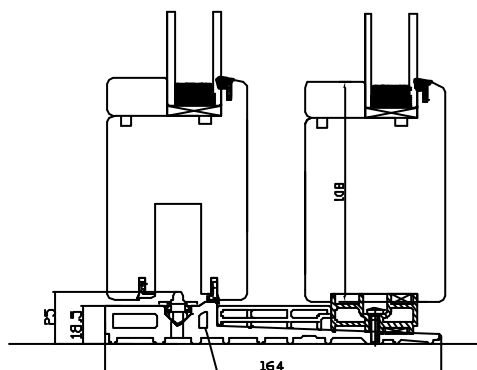


PORTATA FERRAMENTA KG 300

PRESTAZIONI:
TENUTA ALL'ARIA: CLASSE 3
TENUTA ALL'ACQUA: CLASSE 1A
RESISTENZA AL VENTO: CLASSE C1

N. B.: CON LA DOPPIA ANTA
SCORREVOLE NON E' POSSIBILE
FORNIRE CERTIFICAZIONI

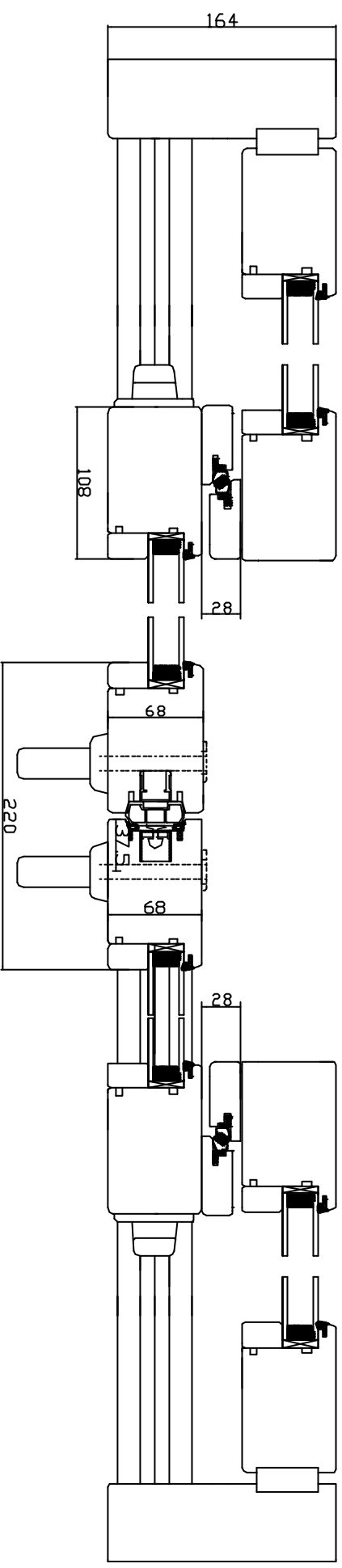
SU RICHIESTA PORTATA
FERRAMENTA 400 KG



SOGLIA A TAGLIO
TERMICO IN FIBRA
DI VETRO

*WG 70 – SCORREVOLE ALZANTE
Sezione orizzontale quattro ante*

Sandi Serramenti srl



NODO CENTRALE
CASSIALE

